

3

## システム設定、稼働開始

Let's start trading system

### ③ システム設定、稼働開始

VPSを開き、Google Chromeをクリックします。



### ③ システム設定、稼働開始

EAを稼働させるためにVPS上にMT4をインストールします。

VPS内のGoogle Chromeで『bigbossfx』と検索します。

BIGBOSSのホームページを開きます



### ③ システム設定、稼働開始

EAを稼働させるためにVPS上にMT4をインストールします。

<https://www.bigboss-financial.com/>

にリモートデスクトップのChromeからアクセスして『MT4のダウンロード』をクリックします。



The image shows a screenshot of the BigBoss website. The navigation menu is open, and the 'MT4のダウンロード' (MT4 Download) option is circled in red. The website header includes the BigBoss logo and navigation links for '取引プラットフォーム', '会社概要', '取引', 'パートナー', 'FAQ(よくあるご質問)', 'マイページ(ログイン)', and '今すぐ口座開設'. The main content area features a promotional banner for Sina Karimian, a K-1 World GP Cruiser Class Champion, with the text 'SINA KARIMIAN K-1 World GP Cruiser Class Champion OFFICIAL SPONSOR'. The banner also includes the text 'お客様の取引を極狭スレバ' and '口座55倍'.

### ③ システム設定、稼働開始

姓名、メールアドレス、メールアドレスの確認、国（日本）を入力・選択して下さい。  
そして「PC(Windows)用をダウンロード」をクリックしてMT4をダウンロードします。

## ↓ MT4 ダウンロード

BigBossでは、PC(Mac/Windows)、Android、iPhone/iPadに対応したMT4にてお取引いただけます。

**PC(Mac/Windows)をご利用の場合**

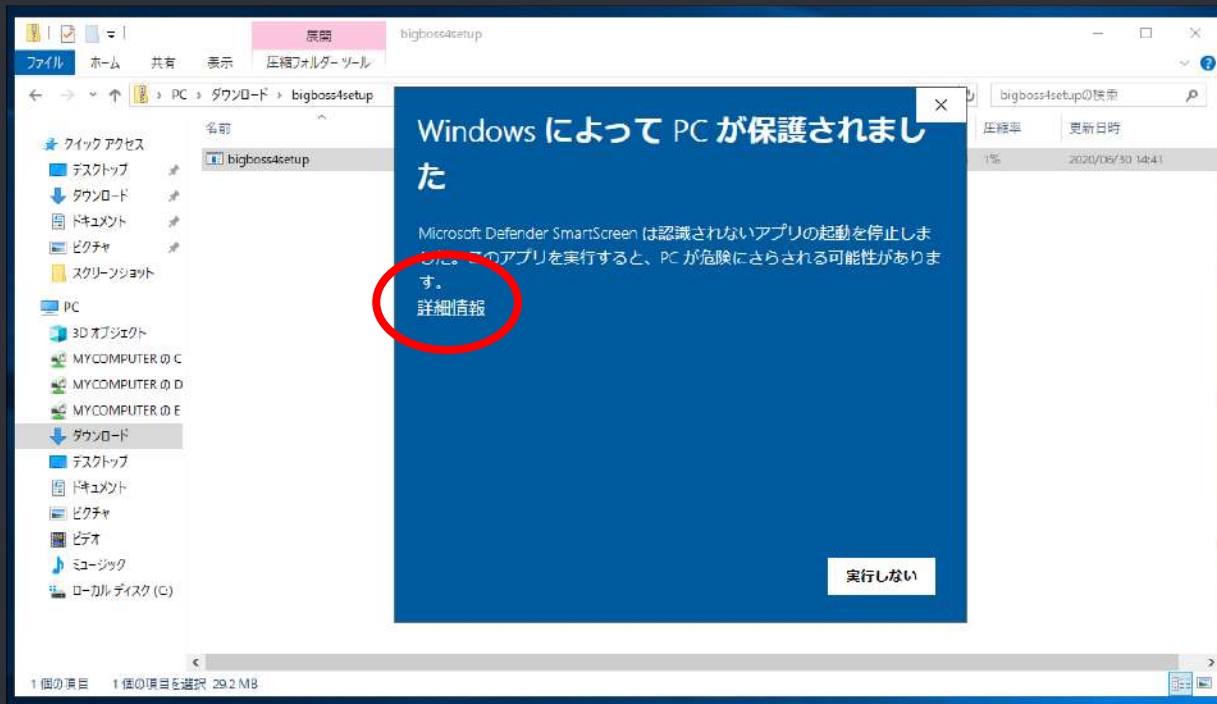
以下の項目を入力してください

姓名 <small>必須</small>	<input type="text"/>
メールアドレス <small>必須</small>	<input type="text"/>
メールアドレス確認 <small>必須</small>	<input type="text"/>
国 <small>必須</small>	<input type="text" value="- 国選択 -"/>

[↓ PC \(Mac\) 用をダウンロード](#)      [↓ PC \(Windows\) 用をダウンロード](#)

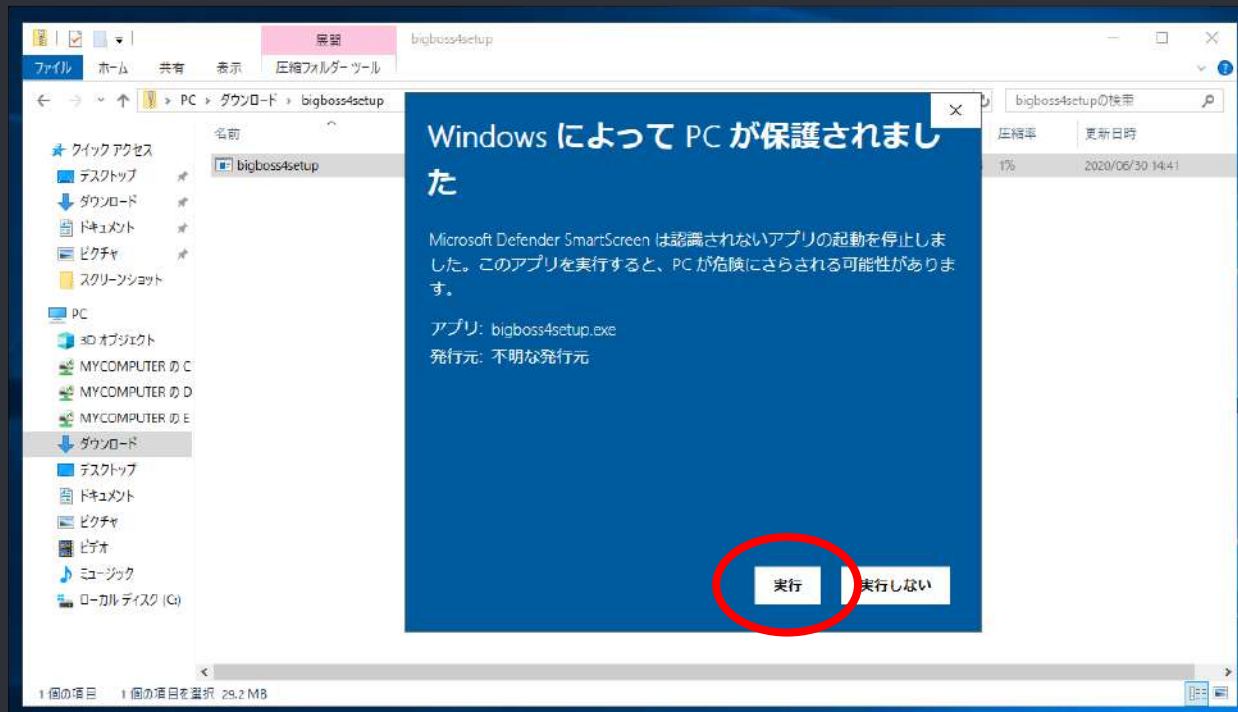
### ③ システム設定、稼働開始

「Windows によってPCが保護されました」という表示がされるので、詳細情報をクリックする



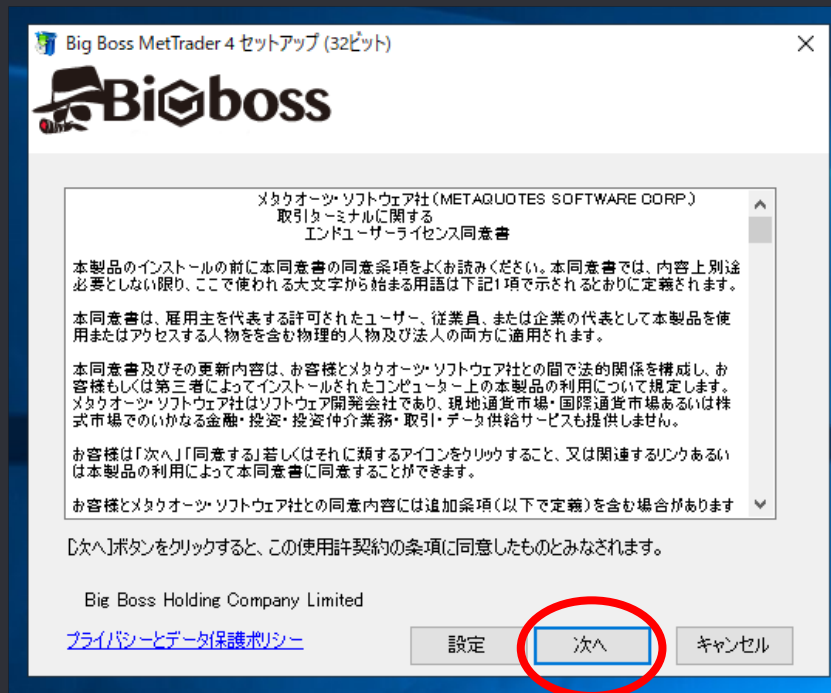
### ③ システム設定、稼働開始

「実行」をクリックする



### ③ システム設定、稼働開始

ダウンロードしたファイル（bigboss4setup）を実行すると  
下記の画面が表示されるので『次へ』をクリックします。





### ③ システム設定、稼働開始

下記の画面が表示されたらインストール完了です。『完了』をクリックしてください。



### ③ システム設定、稼働開始

『完了』を押して少し時間が経つとMT4が起動します。

The screenshot displays the MetaTrader 4 (MT4) trading platform interface. The main window is divided into several panes:

- Top Left:** A list of currency pairs with their current bid and ask prices. Pairs include USD, GBP, EUR, AUD, NZD, and JPY.
- Top Center:** A candlestick chart for EURUSD.H4 with a red moving average line.
- Top Right:** A candlestick chart for GBPUSD.H4 with a red moving average line.
- Bottom Left:** A candlestick chart for USDCHF.H4 with a red moving average line.
- Bottom Center:** A candlestick chart for NZDUSD.H4 with a red moving average line.
- Bottom Right:** A candlestick chart for EURCHF.H4 with a red moving average line.

In the center, a dialog box titled "リモート接続の申請" (Request for Remote Connection) is open. It contains a table of server connections:

アドレス	会社名	Ping
XMTrading-Demo-3	TradesFin Limited	16.98 ms
XMTrading-Real-11	TradesFin Limited	26.13 ms
XMTrading-Real-12	TradesFin Limited	24.07 ms
XMTrading-Real-25	TradesFin Limited	21.28 ms
XMTrading-Real-31	TradesFin Limited	30.39 ms
XMTrading-Real-34	TradesFin Limited	25.45 ms
XMTrading-Real-37	TradesFin Limited	30.38 ms
XMTrading-Real-40	TradesFin Limited	27.06 ms
XMTrading-Real-45	TradesFin Limited	23.43 ms
XMTrading-Real-47	TradesFin Limited	25.77 ms

At the bottom of the interface, there is a "ツールボックス" (Toolbox) containing various indicators and scripts, such as "Order History Lines Drawer", "StoScore v4.2", "Power of USD with average", and "Power of NZD with average".

### ③ システム設定、稼働開始

Bigboss口座開設時に届いたメールに記載されている取引するサーバーを選択し、『次へ』をクリックします。

#### Live口座開設のお知らせ

■■■■様

この度はBig Bossにお申込みいただき誠にありがとうございました。  
Live口座の開設が完了致しました。

[口座情報]

利用通貨 JPY  
口座種別 Standard  
レバレッジ 555:1

口座番号 ■■■■  
パスワード ■■■■  
サーバー **BIGSolutions-LIVE3**

#### デモ口座の申請

取引サーバー  
適切な取引サーバーを選択して下さい:

アドレス	会社名	Ping
BIGBOSSHoldings-DEMO	Big Boss Holdings Company Limited	77.07 ms
BIGBOSSHoldings-LIVE	Big Boss Holdings Company Limited	83.59 ms
BIGBOSSHoldings-LIVE2	Big Boss Holdings Company Limited	84.89 ms
<b>BIGSolutions-LIVE3</b>	BIG Solutions Company Limited	84.38 ms
BIGSolutions-LIVE4	BIG Solutions Company Limited	83.65 ms
BIGSolutions-LIVE5	BIG Solutions Company Limited	84.70 ms

新しいプロコを追加します。 例: 'プロコ名'またはアドレス mt.company.com:443

スキャン(S)

次へ(N) >    キャンセル

### ③ システム設定、稼働開始

『既存のアカウント』を選択し、ログイン（口座番号）と  
アカウント開設時に記入したパスワードを入力し『完了』をクリックします。

**Live口座開設のお知らせ**

■■■■■■ 様

この度はBig Bossにお申込みいただき誠にありがとうございました。  
Live口座の開設が完了致しました。

[ 口座情報 ]

利用通貨	JPY
口座種別	Standard
レバレッジ	555:1
口座番号	■■■■■■
パスワード	■■■■■■
サーバー	BIGSolutions-LIVE3

デモ口座の申請

アカウントタイプを選択  
始めるにはアカウントが必要です：

スタートするためには有効な取引アカウントが必要です。アカウントをお持ちでない場合、下記のオプションから選択し、'次へ'をクリックして下さい：

既存のアカウント

ログイン

パスワード   パスワードを保存

サーバー： XMTrading-Real 25

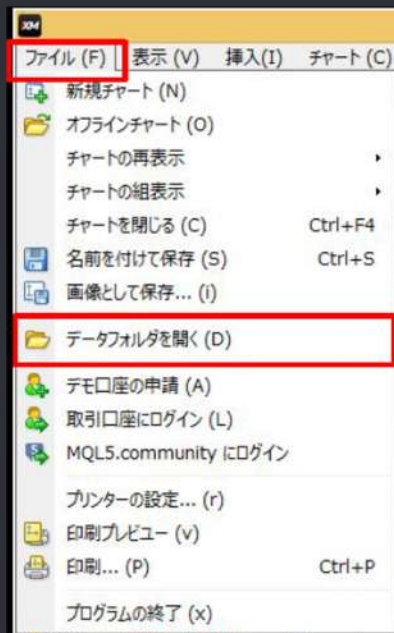
新しいデモ口座  
 新しいリアル口座

< 戻る(B) **完了** キャンセル

### ③ システム設定、稼働開始

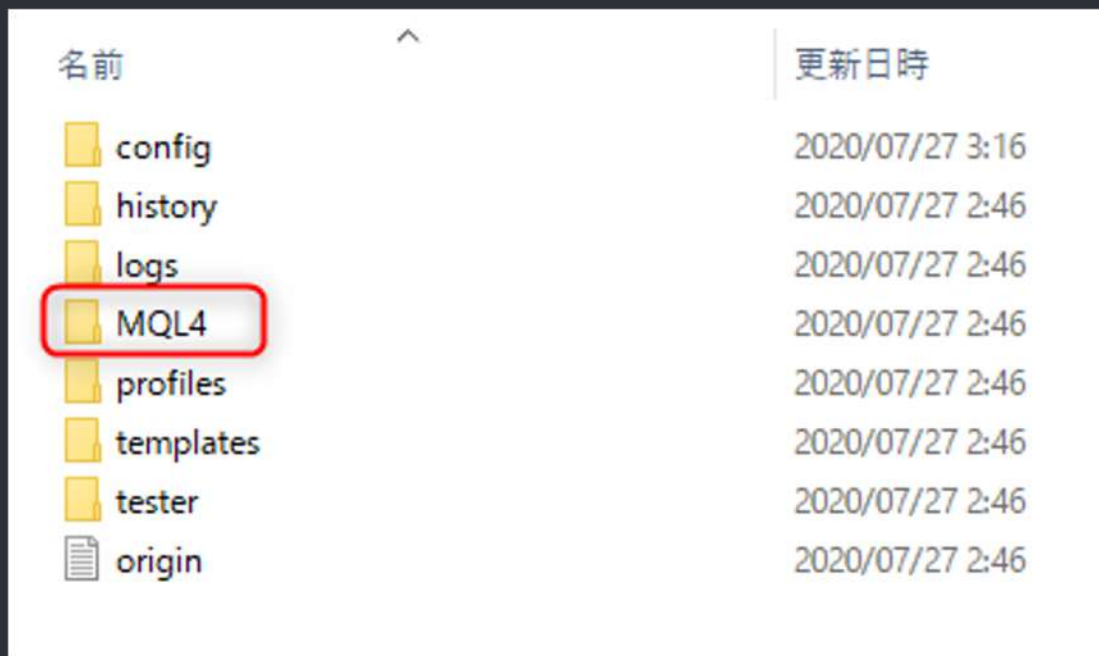
ログインするとチャートが表示されます。

システムを稼働させるために『ファイル』の中の『データフォルダ』をクリックします。



### ③ システム設定、稼働開始

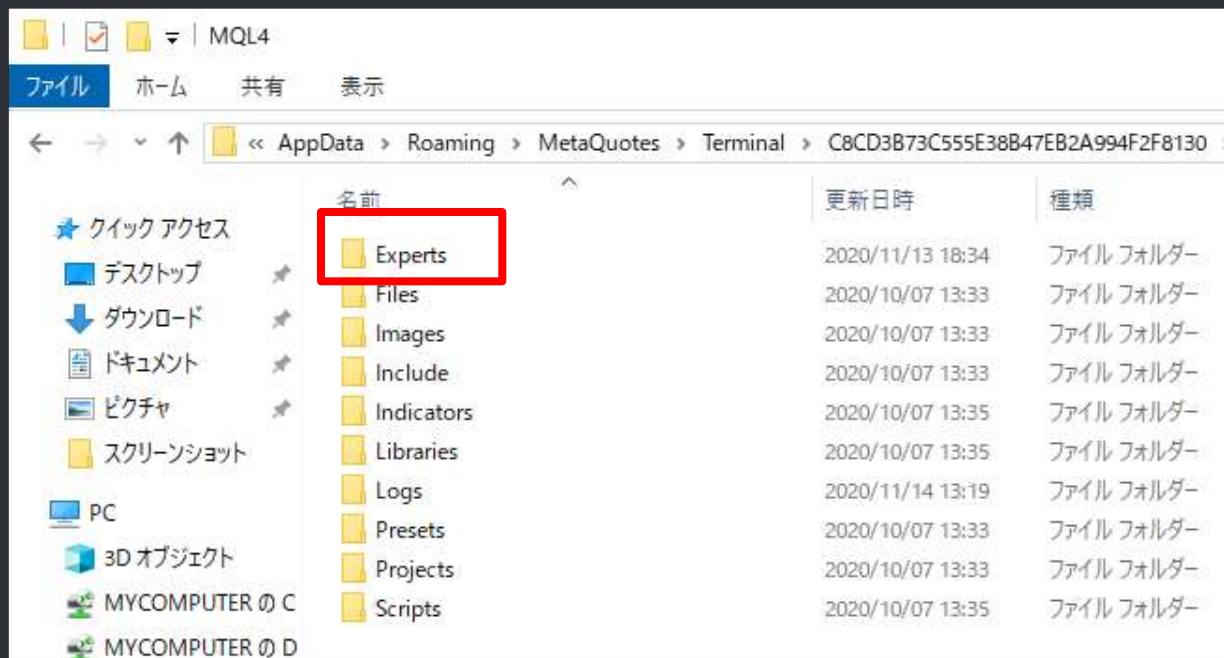
フォルダが開くので、『MQL4』のフォルダを開いてください。



名前	更新日時
config	2020/07/27 3:16
history	2020/07/27 2:46
logs	2020/07/27 2:46
MQL4	2020/07/27 2:46
profiles	2020/07/27 2:46
templates	2020/07/27 2:46
tester	2020/07/27 2:46
origin	2020/07/27 2:46

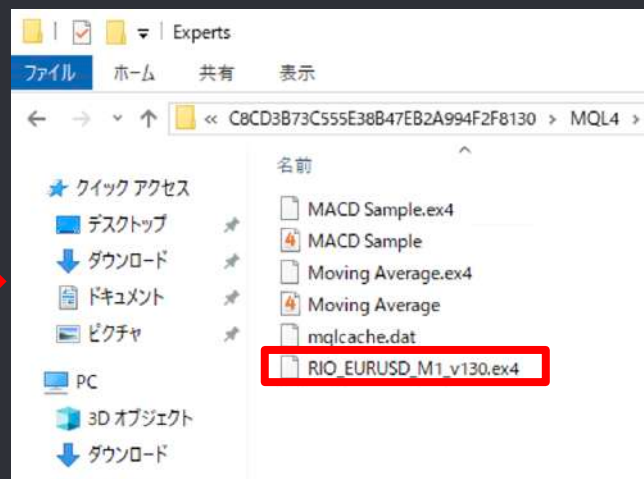
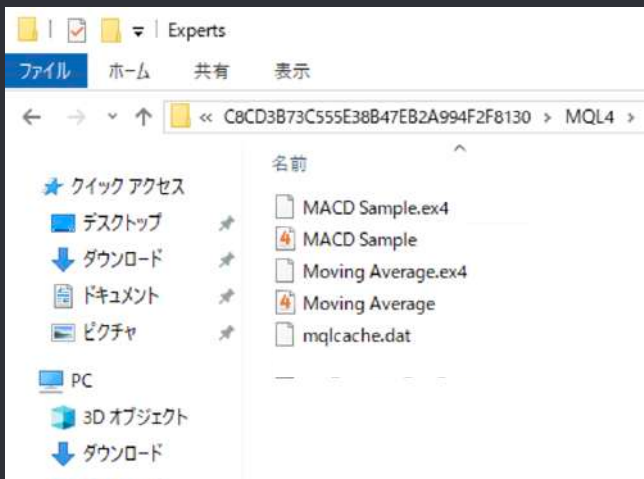
### ③ システム設定、稼働開始

フォルダが開くので、『Experts』のフォルダを開いてください。



### ③ システム設定、稼働開始

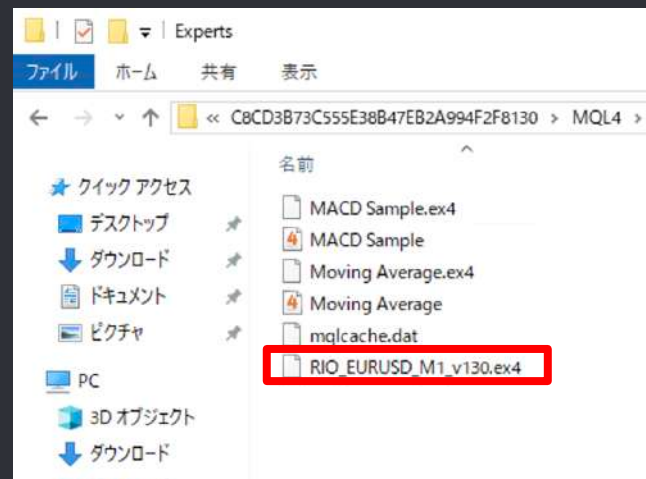
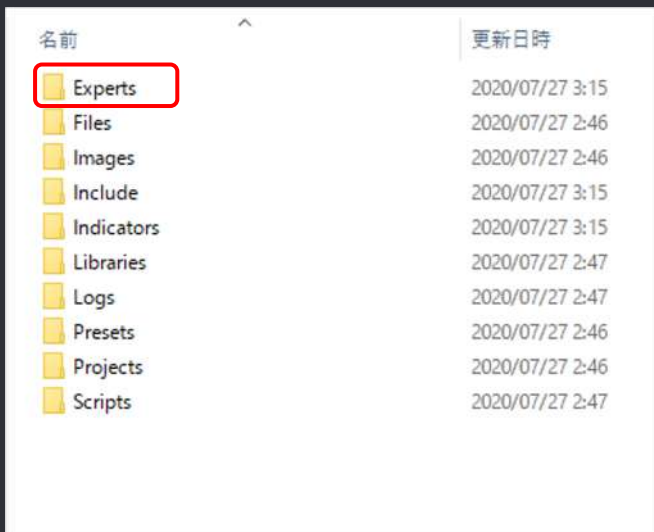
「Experts」フォルダ内に「RIO\_EURUSD\_M1\_v130.ex4」というツールをデスクトップからコピー&ペーストで入れて下さい。





### ③ システム設定、稼働開始

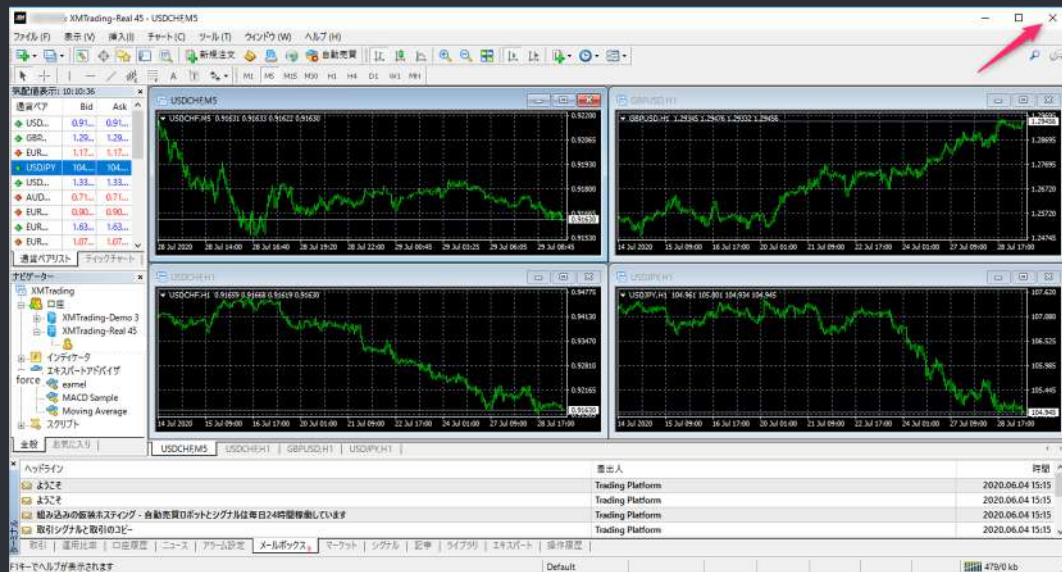
移動が完了したら、『Experts』のフォルダを開いて、EAファイルが入っているか確認してください。



### ③ システム設定、稼働開始

EAファイルが確認出来たらMT4をいったん終了させ、再度MT4を起動します。

MT4を閉じる

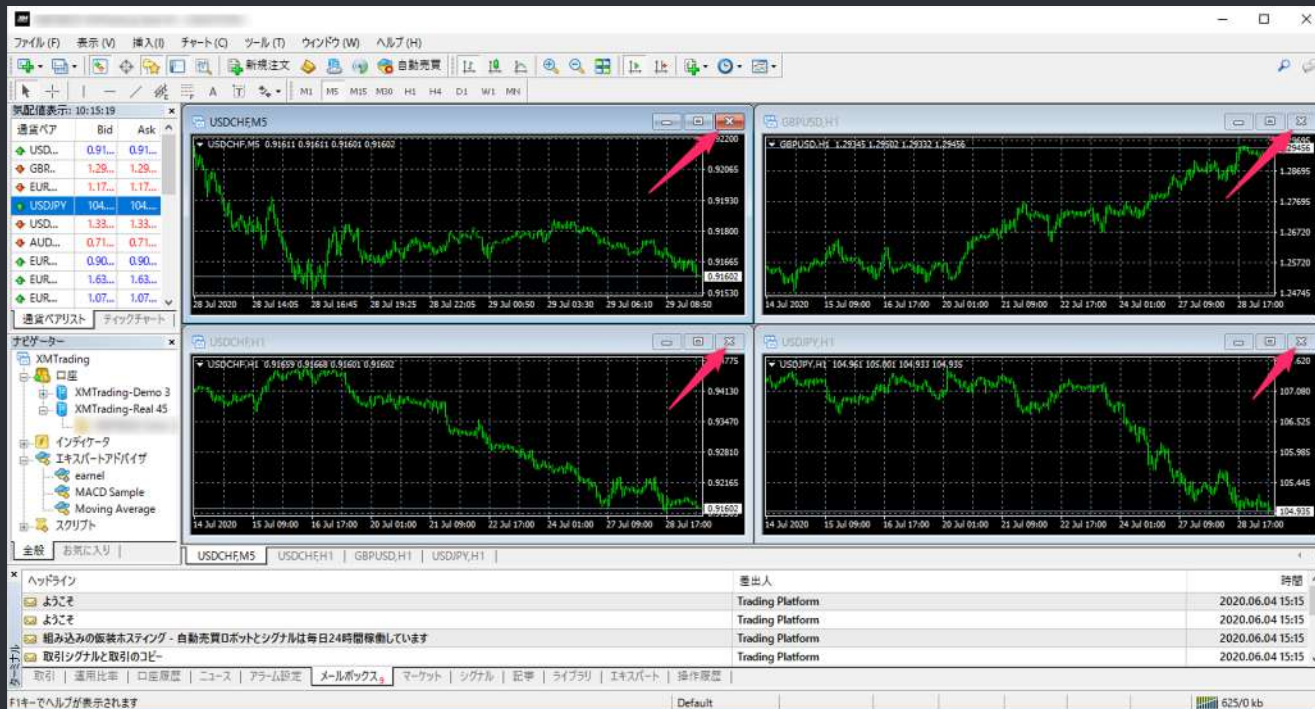


MT4を起動する



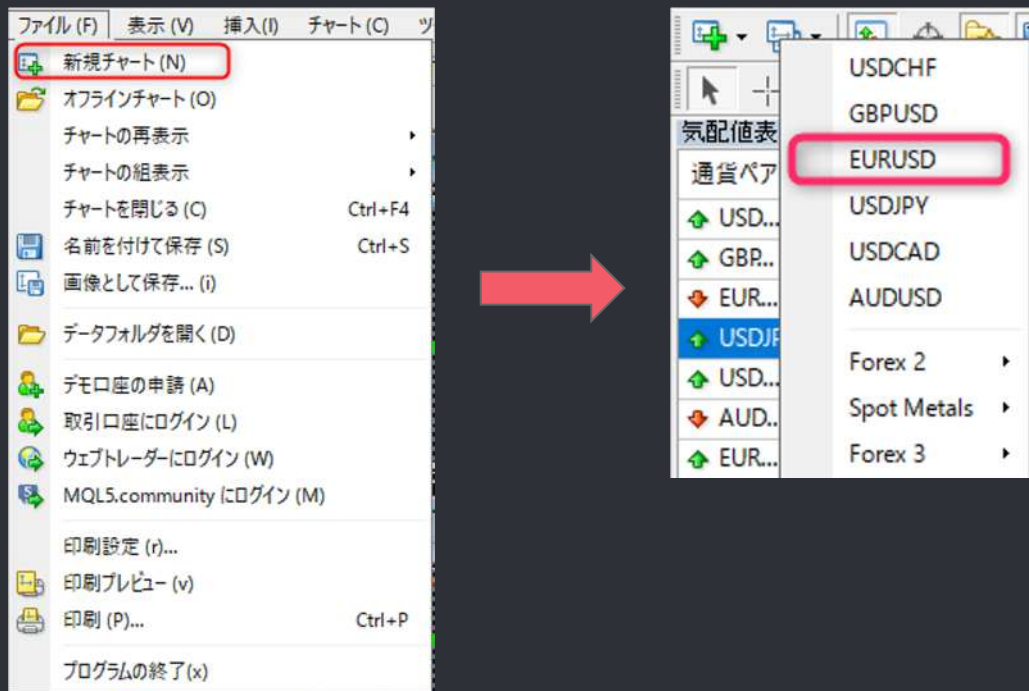
### ③ システム設定、稼働開始

MT4を起動したら、すべてのチャートを閉じます。



### ③ システム設定、稼働開始

『ファイル』から『新規チャート』をクリックして、『EURUSD』を選択します。



### ③ システム設定、稼働開始

『EURUSD』のチャートが開いたら、時間足をどちらもM1に変更します。



### ③ システム設定、稼働開始

『気配値表示』を閉じます。

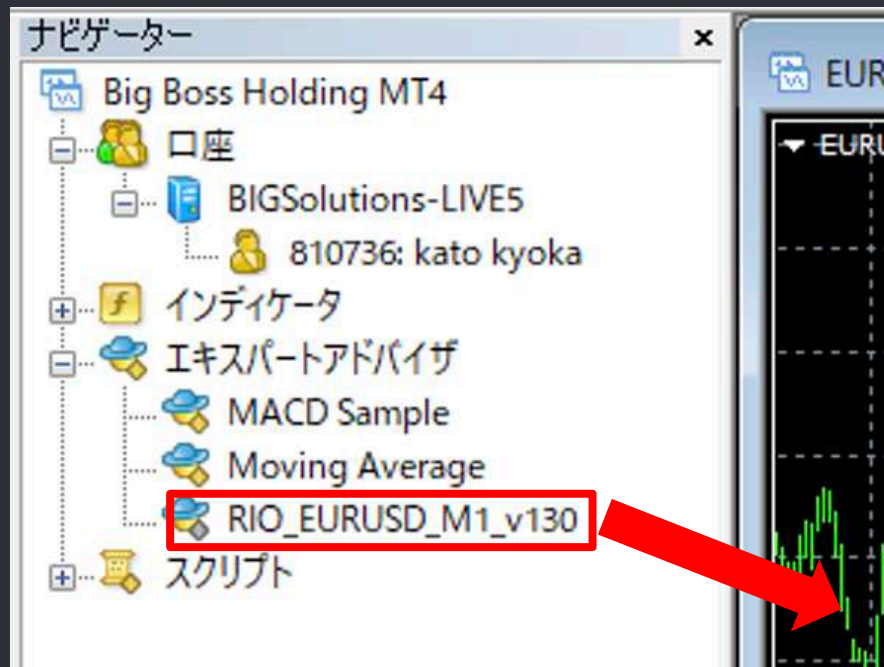


通貨ペア	Bid	Ask
USD...	0.91...	0.91...
GBP...	1.31...	1.32...
EUR...	1.18...	1.18...
USDJPY	104...	104...
USD...	1.31...	1.31...
AUD...	0.72...	0.72...
EUR...	0.99...	0.99...

通貨ペアリスト | ティックチャート

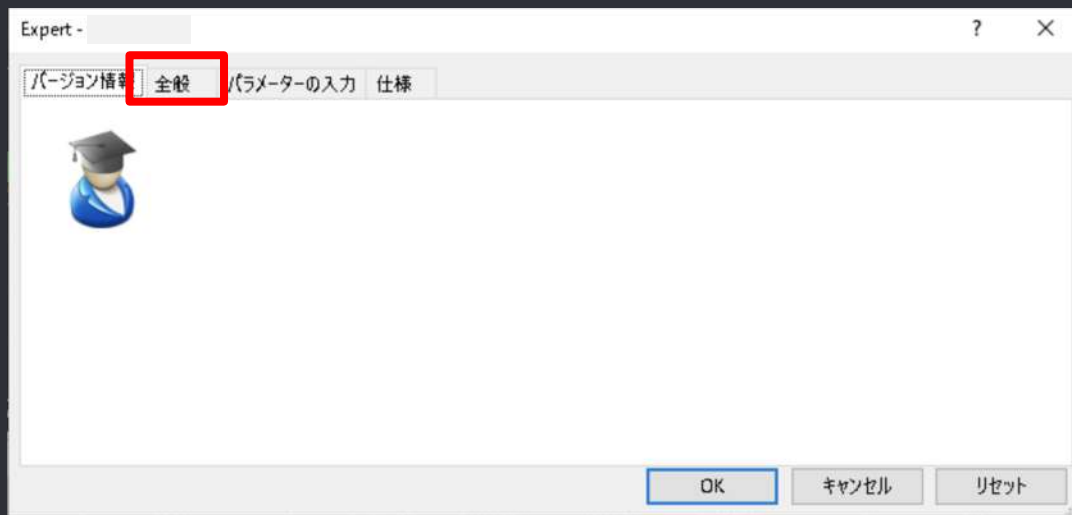
### ③ システム設定、稼働開始

『RIO\_EURUSD\_M1\_v130』 をクリックして選択したまま、  
『EURUSD』 のチャートまでドラッグして離します。



### ③ システム設定、稼働開始

下記の画面が表示されたら、『全般』タブを選択します。





### ③ システム設定、稼働開始

『全般』タブの中のコモン『Only Long』を選択し、『DLLの使用を許可する』と『自動売買を許可する』にチェックを付けてから『OK』をクリックします。

※Only Longの設定にしなければユーロドルのショートポジションも持ってしまうのでご注意ください



### ③ システム設定、稼働開始

チャートの右上にEAの名前と😞（悲しんでる顔）が表示されます。

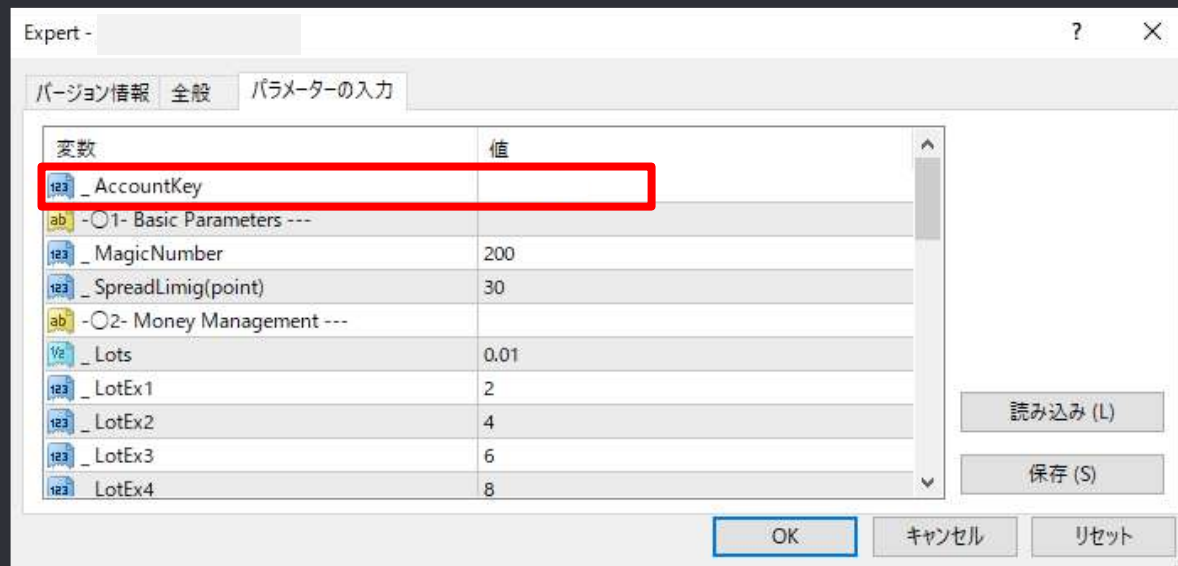


### ③ システム設定、稼働開始

チャートの右上にある顔マークをクリックして、

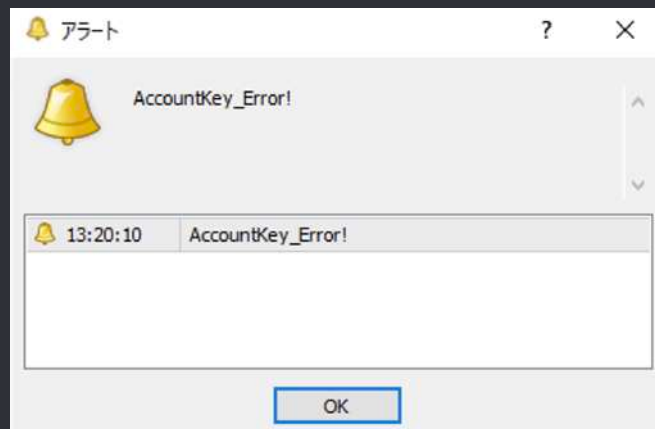
『パラメーターの入力』タブを選択します。

「Accountkey」欄にLINEから送られてきたアカウントキーを入力します。



### ③ システム設定、稼働開始

エラー表示が出た場合はアカウントキーの入力が間違っている可能性があります。



### ③ システム設定、稼働開始

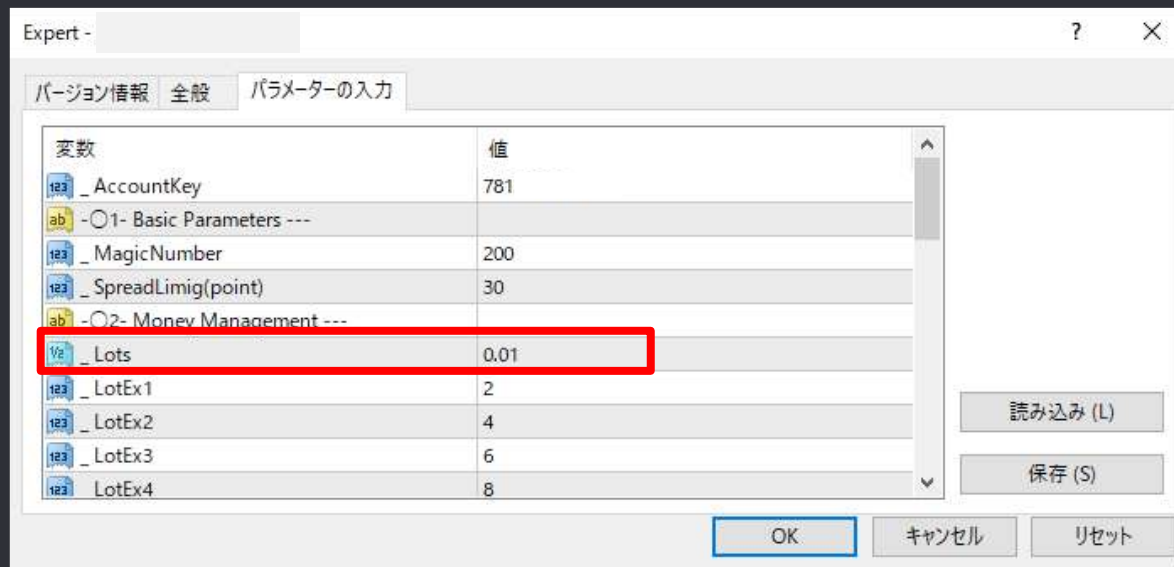
チャート画面内で右クリック→エキスパートアドバイザー→設定  
から26pのExport画面が出てきますので、パラメーターの入力タブを選択して正しい  
アカウントキーを入力してください。



### ③ システム設定、稼働開始

次に「Lots」の設定をします。

30ページを参考に、資金に応じた推奨Lotsの値を入力して下さい。



### ③ システム設定、稼働開始

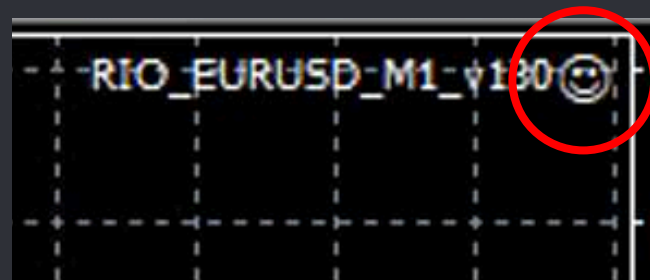
資金に応じた推奨Lotsの値（レバレッジ555倍）

資金	目標月利 5% ~ 10%
30万円	0.01
60万円	0.02
90万円	0.03
120万円	0.04
150万円	0.05
180万円	0.06

※ 利益をお約束するものではなくすべて自己責任での運用になります。  
資金30万未満での運用は設計時の想定以上にリスクがあることをご留意ください。  
為替運用には思わぬリスクが伴います。当システムを利用したことによる損失について、責任は一切追えません。

### ③ システム設定、稼働開始

Lotsの設定が終わりましたら、『自動売買』ボタンをクリックして**緑色**の状態にします。  
チャート右上の😞が😊になったらEAが稼働しています。



EAを停止にするには『自動売買』ボタンをクリックして**赤色**にして、残ったポジションがある場合は手動で決済してください。

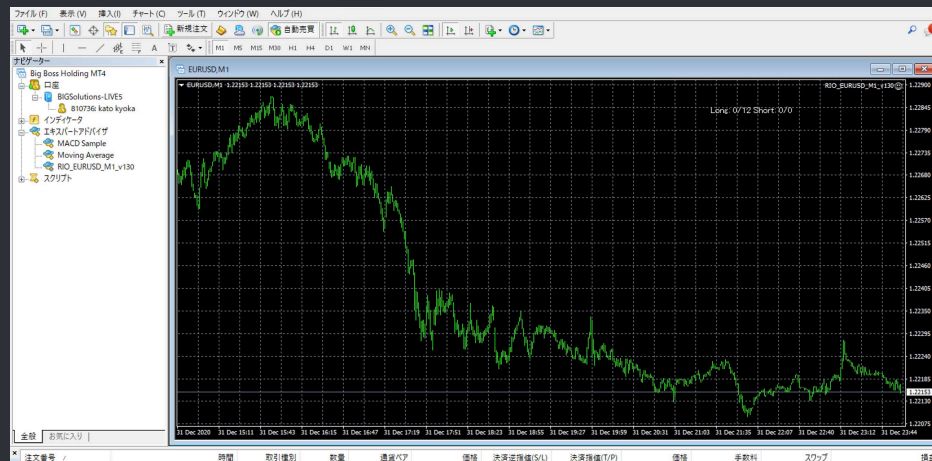


### ③ システム設定、稼働開始

最後に『ウィンドウの整列』ボタンを押します。

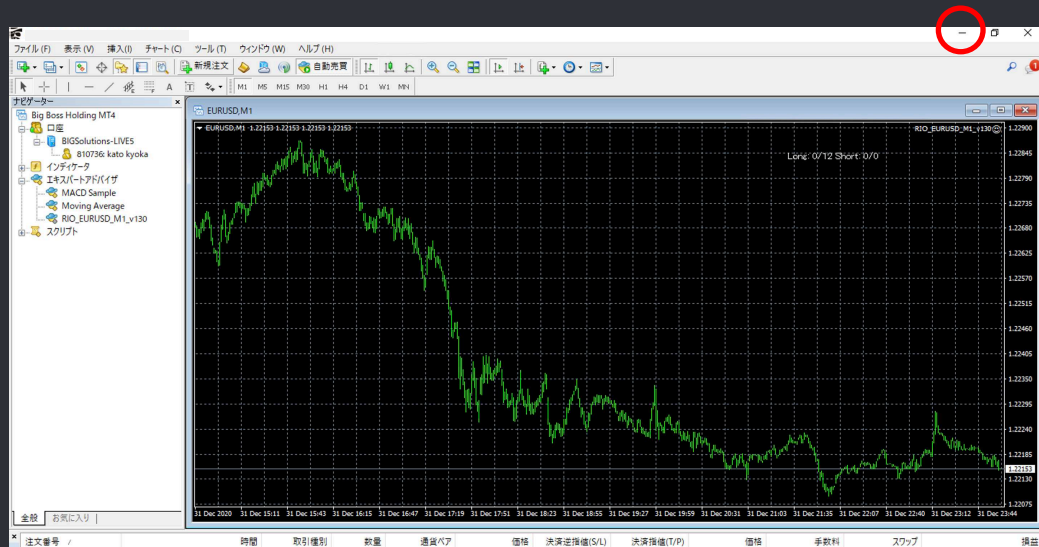


チャート画面が整頓され  
見やすくなります。



### ③ システム設定、稼働開始

#### システムを稼働させたままPCを閉じる方法①



[-] ボタンを押して画面を閉じてください

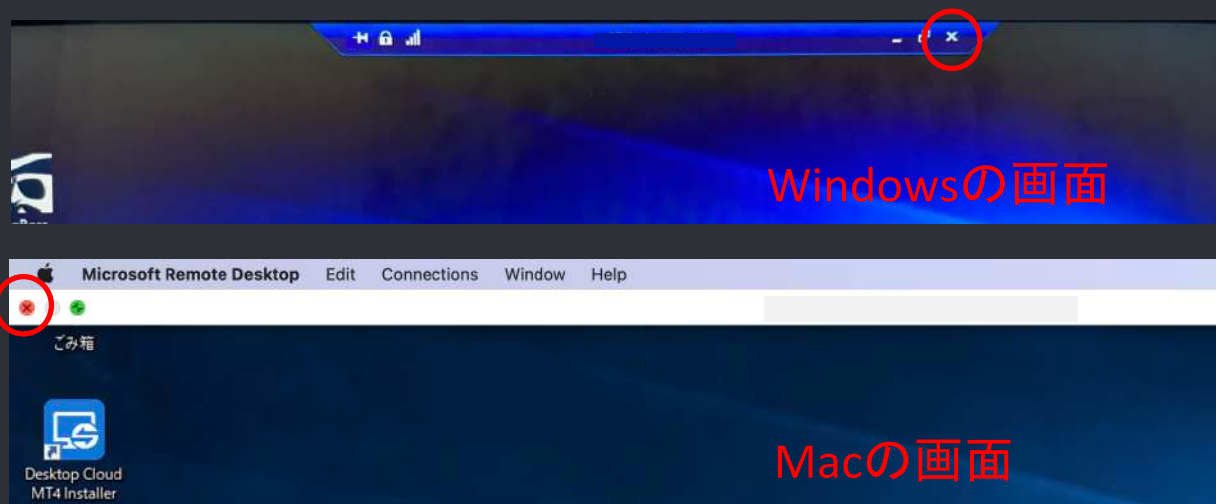
※ [x] を押すとEAのプログラムが止まってしまいます

### ③ システム設定、稼働開始

システムを稼働させたままPCを閉じる方法②

VPS（仮想デスクトップ）画面上部の [×] ボタンをクリックして、画面を閉じます。

そのままPCをシャットダウンしても問題ありません。



### ③ システム設定、稼働開始

#### Windowsアップデートの設定

Windows自動更新がかかってしまうとツールが停止する可能性がある為、アップデートを自動更新から手動に変更します。

設定方法は下記URLをご覧ください

[https://www.server-world.info/query?os=Windows\\_Server\\_2019&p=initial\\_conf&f=5](https://www.server-world.info/query?os=Windows_Server_2019&p=initial_conf&f=5)

### ③ システム設定、稼働開始

これで自動売買の設定は全て完了しました！

あとは、放置の上で利益が出るのを待っていれば問題ありません。

**慣れない方には少しハードルが高かったと思います。  
細かい作業本当におつかれさまでした！**

スマホで毎日の利益や取引状況を見たい方は、スマホにMT4アプリをお入れください。

- ・ Androidの方→Google Play で『mt4』と検索して『MetaTrader 4』をインストールします。
- ・ iPhoneの方→App Store で『mt4』と検索して『MetaTrader 4』をインストールします。

FXの口座にログインすると、口座の情報が参照できます。

### ③ システム設定、稼働開始

#### ※注意事項 1（必ず読んでください）

- 推奨Lotsの値に関してはあくまで参考の値であり、運用におけるリスクが無くなる物ではありません。運用の判断は最終的に自身の責任でお願い致します。
- 推奨Lotsの値に関してはレバレッジが200～555倍を想定したものです。口座の残高や何かの理由でレバレッジが200倍未満に変更された場合はEAの停止を推奨致します。
- MT4のパラメータに関してはLotsの値以外は変更しないでください。
- ネットワークの状況やMT4の不具合によってポジションの決済タイミングがずれることがあります。ご了承ください。

### ③ システム設定、稼働開始

#### ※注意事項2（必ず読んでください）

- FX取引には元本以上の損失のリスクがあります。ご利用は自己の責任においてお願いします。
- EAを止めたいときは、Windows版のMT4を開いて自動売買ボタンをオフにしてからポジションを決済して下さい。EAを動かしたままポジション決済しても、ツールが誤作動を起こして、またエントリーしてしまう場合があります。
- EAの調子が悪い時や、ツールを入れ替える時は、以前使っていたチャートを消して、一旦新しいチャートを開いてから、再度EAを導入して下さい。同じチャートに何度も新しくEAを設定しなおすと、不具合の原因になる可能性がありますのでご注意ください。
- EAの内容については、不具合がないように万全を期していますが、万が一誤動作などが起こった場合の補償などは致しかねますので、あらかじめご了承ください。
- 大統領選などの大きなイベントの前後は、相場が一方向的に大きく動く可能性があるため、稼働停止を推奨します。

## ● おまけ システムの簡単な概要

### ● Bigbossのスタンダード口座

1ロット = 10万通貨

レバレッジ = 555倍

### ● RIO(EA)の特徴

- ・ 使用する通貨ペアはEUR/USD、時間足は1分足
- ・ 最大で12ポジション保有するナンピン・マーチンゲール型EAです
- ・ 最低運用資金は30万円
- ・ 最初のポジションから 300pips 逆行すると自動で損切りします
- ・ 月曜の早朝(9時以前)・金曜の深夜(5時以降)はエントリーしません
- ・ スプレッドが極端に広いときはエントリーしません
- ・ 相場の急変に弱いので、大きな指標やニュースの際は稼働を停止すると安定します



## おまけ システムの簡単な概要

### ●ナンピン時のマーチンゲールにおけるロット

#### Lots設定値：0.01設定

ポジション数	1	2	3	4	5	6	7	8	9	10	11	12	合計
ロット	0.01	0.01	0.01	0.01	0.02	0.03	0.06	0.09	0.16	0.22	0.32	0.64	1.58

#### Lots設定値：0.02設定

ポジション数	1	2	3	4	5	6	7	8	9	10	11	12	合計
ロット	0.02	0.02	0.02	0.02	0.04	0.06	0.12	0.18	0.32	0.44	0.64	1.28	3.16

資金効率を重視するのか、安全運用を重視するのかご自身の運用方針を決めた上で、**どれくらいの利益が欲しいのか**を考えて運用資金とロット設定を考慮してください。

為替で投資をする以上、リーマンショックやスイスフラン暴落、コロナショックなどの様々な為替急変動リスクが付き纏います。